

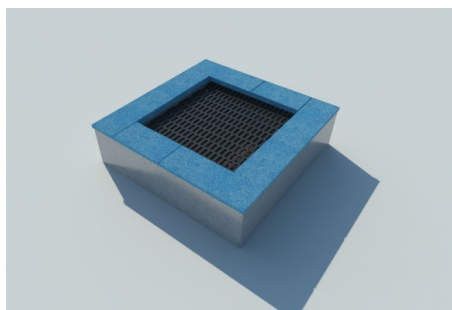
## Specyfikacja techniczna produktu TRAMPOLINA Z KLOCKAMI V

Trampolina ziemna przeznaczona jest do skakania dla osób dorosłych i dzieci w zastosowaniach publicznych np. na placach zabaw, terenach rekreacyjnych.

Skakanie to intensywny trening. Uaktywnia mięśnie całego ciała, poprawia skoczność, równowagę i krążenie krwi.

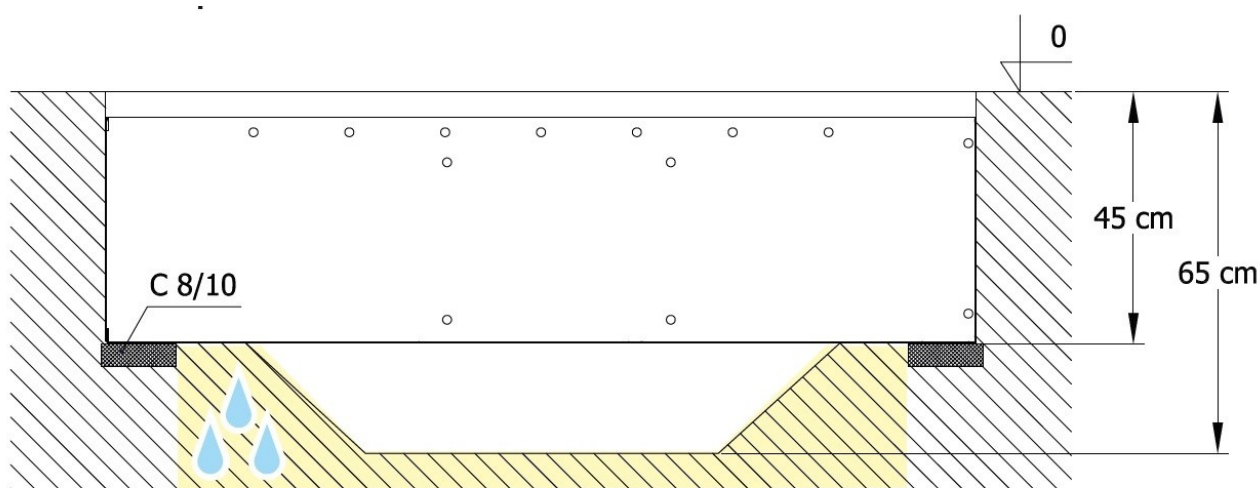
### Materiały:

1. **Konstrukcja** wykonana z blach ocynkowanych ogniowo, łączonych za pomocą śrub. Nie dopuszcza się spawania blachy.
2. **Górna pokrywa** podtrzymywana jest przez pionowe wsporniki wykonane z blachy ocynkowanej ogniowo.
3. **Blachy** wykrawane maszynami sterowanymi numerycznie CNC na zimno w celu ochrony przed korozją ocynku.
4. Górna pokrywa zalana jest **gumą EPDM** o grubości 25 do 30 mm w celu ochrony użytkowników podczas upadków. Materiał jest wylewany i bezpośrednio klejony, na całej powierzchni górnej pokrywy.
5. **Maty skokowe** o podwyższonej wandaloodporności złożona z trwałych segmentów, z tworzywa sztucznego PP MOD . Każdy segment maty do skakania ma długość 100 mm i szerokość 40 mm, zawieszony jest na nierdzewnych linach o średnicy 5 mm, które są rozmieszczone co 10 cm. Szerokość szczeliny pomiędzy klockami 5 mm.
6. **Sprężyny ocynkowane ogniowo** o długości 165 mm i średnicy 24 mm. Wykonane z drutu o średnicy min. 3,2 mm. Wytrzymałość każdej sprężyny min. 550 N.
7. Sprężyny zawieszane na **profilu stalowym**, otworowym w kształcie ceownika i grubości ścianki 4 mm. Minimum 15 sprężyn na długości 1 metra bieżącego maty skokowej.
8. Konstrukcja trampoliny **modułowa** pozwalająca na rozłożenie jej na minimum 4 elementy ułatwiające transport dużych trampolin.
9. Urządzenia są wykonane w oparciu o **normę PN-EN 1176:2017** potwierdzone aktualnym certyfikatem.



## Sposób montażu:

- wykonanie wykopu na głębokość 65cm



Drained undersoil / Podłoże wodoprzepuszczalne / Дренажная подсыпь

## Strefa bezpieczeństwa:

- Niezbędna strefa bezpieczeństwa wynosi 1,5m wokół urządzenia (maty do skakania o powierzchni do 1,4m<sup>2</sup>) lub 2,0m (maty do skakania o powierzchni powyżej 1,4m<sup>2</sup>) W przypadku łączenia trampolin strefa obejmuje cały zestaw, a nie pojedyncze trampoliny.

**Urządzenie posiada certyfikat zgodności z normą PN-EN 1176:2017**