



## Karta katalogowa

PL

**Kategoria urządzenia:** Budowa mięśni

**Efekt treningu:** Wzmocnienie wszystkich mięśni nóg i łydek

**Sposób używania:** Usiądź stabilnie na siodelku i połóż obie nogi na pedałach. Prostuj nogi odpychając się od urządzenia i ponownie zginaj w kolanach.

**Trudność ćwiczenia:** Średnie do wysokiego

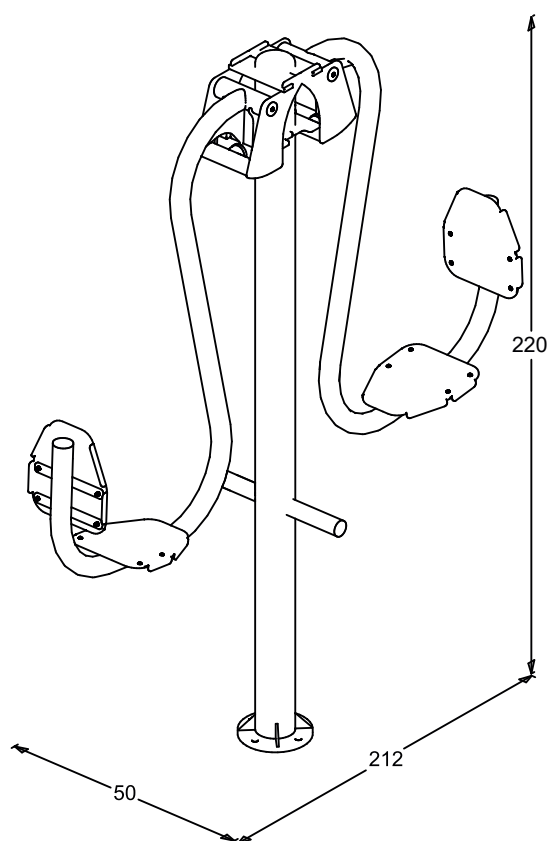
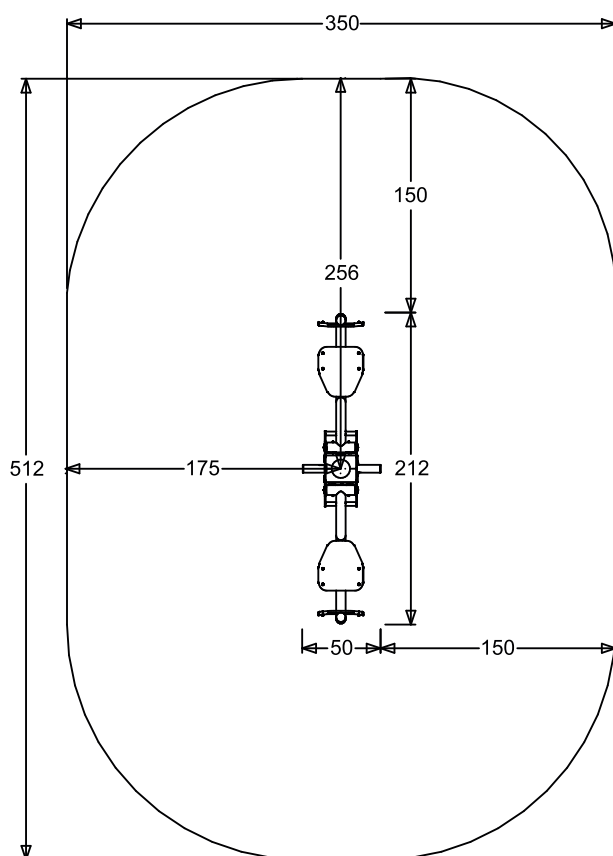
Pełne bezpieczeństwo użytkowania sprzętu można utrzymać tylko dzięki regularnej kontroli dotyczącej uszkodzeń i zużycia. Przestrzegać instrukcję montażu i konserwacji. Sprzęt przeznaczony dla młodzieży i dorosłych o wzroście powyżej 140 cm

Przeznaczone dla dwóch osób. Maksymalne obciążenie 120 kg.

Waga urządzenia:

Wykonano w oparciu o normy: PN 16630:2015-06

Wyprodukowane w Polsce.



	<p>HIC</p> <p><b>0,4 m</b></p>	<p>Powierzchnia strefy minimalnej</p> <p><b>16,1 m<sup>2</sup></b></p>	<p>Wzrost użytkownika</p> <p><b>140 cm +</b></p>
--	--------------------------------	--	--



## Instrukcja konserwacji

PL

### KONTROLĘ PRZEPROWADZA SIĘ W NASTĘPUJĄCY SPOSÓB :

#### Rutynowe oględziny:

Kontrola wizualna urządzenia, mająca na celu wykrycie widocznych uszkodzeń i zagrożeń, które mogły powstać z powodów np.: niewłaściwego użytkowania, wandalizmu lub przez warunki pogodowe. Częstotliwość oględzin - 1/tydz. Pierwsze oględziny przed oddaniem do użytku. Do czasu oddania do użytkowania zabezpieczyć urządzenia przed użytkowaniem i usunąć pomoce montażowe. Po pierwszych użyciach po zainstalowaniu urządzenia sprawdzić dokręcanie śrub szczególnie fundamentowych.

**UWAGA 1** Dla siłowni zewnętrznych, zainstalowanych w miejscach charakteryzujących się intensywnym użytkowaniem urządzeń, a także w miejscach narażonych na częste uszkodzenia spowodowane wandalizmem, mogą być wymagane codzienne oględziny.

**UWAGA 2** Podczas kontroli rutynowej oraz operacyjnej należy zwrócić uwagę na: czystość, poziom gruntu, stan powierzchni gruntu, odsłonięte (ruchome) fundamenty, ostre krawędzie, brakujące części, nadmierne zużycie (ruchome i rozczepione części), wytrzymałość konstrukcji oraz dokręcenie śrub.

#### Kontrola operacyjna:

Dokładniejsze niż rutynowe oględziny urządzenia sprawdzające funkcjonalność i stabilność urządzenia do ćwiczeń.

- należy ją wykonać co 1 do 3 miesięcy

#### Roczna inspekcja główna:

Kontrola określająca ogólny stan dla bezpiecznej eksploatacji urządzeń (główna kontrola roczna)

**UWAGA 3** Główna inspekcja roczna może wymagać wykopania lub rozłożenia (rozkręcenia) poszczególnych urządzeń do ćwiczeń lub ich części.

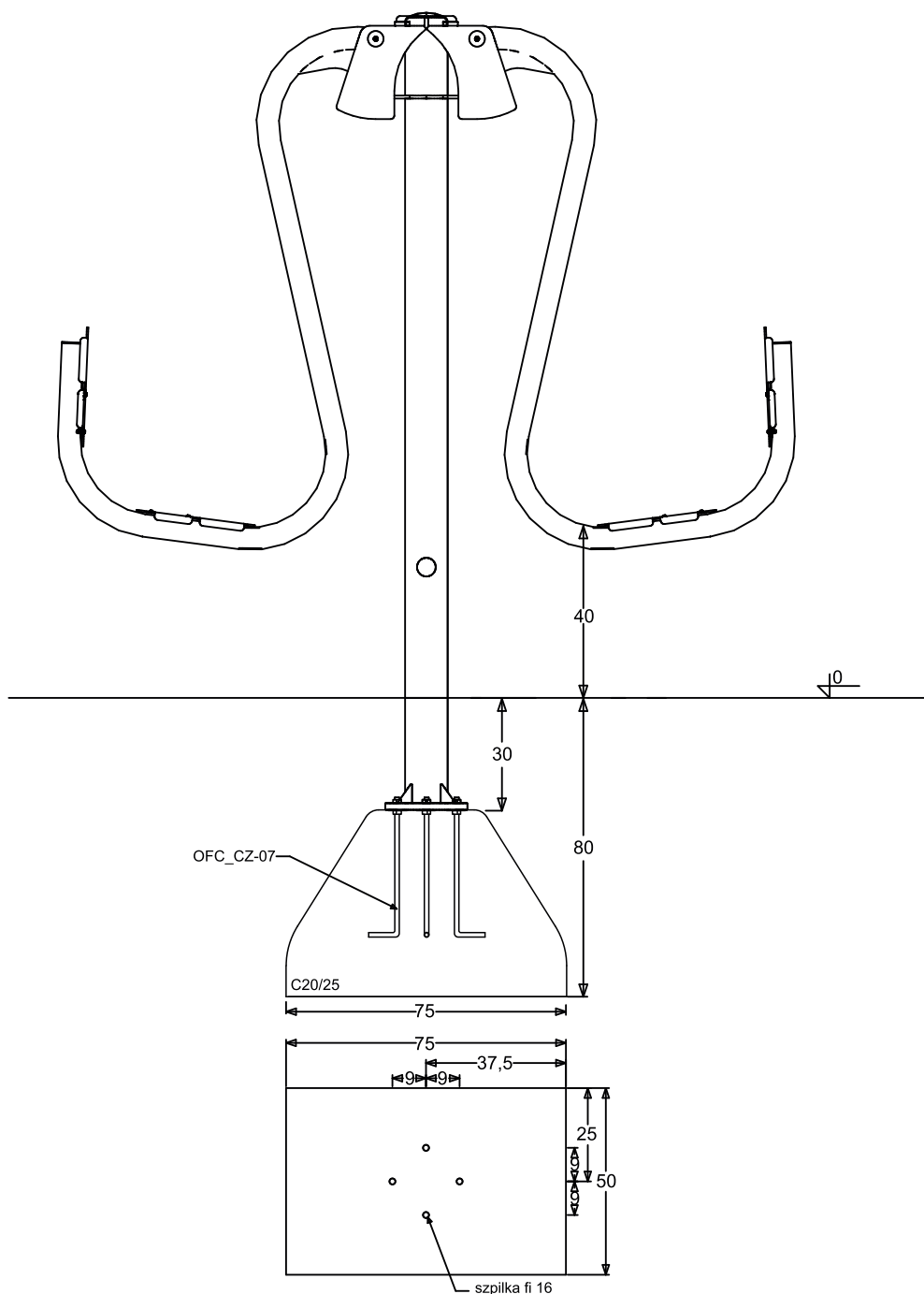
**Roczna inspekcja powinna zostać wykonana przez producenta, lub autoryzowanego serwisanta Outdoor Fitness Center. Zgłoszenia inspekcji rocznych kierować na adres: [fitness@outdoorfitness.pl](mailto:fitness@outdoorfitness.pl)**

#### Awarie

W przypadku braku, uszkodzenia lub zużycia elementów urządzenia należy je bezzwłocznie wymienić lub naprawić. Jeśli jest to niemożliwe to zabezpieczyć urządzenie przed użytkowaniem. **Kontakt do serwisu Outdoor Fitness Center: [fitness@outdoorfitness.pl](mailto:fitness@outdoorfitness.pl).** Stosować tylko oryginalne części zamienne. Naprawy oraz wymiany części dokonać mogą tylko producent lub jego autoryzowany przedstawiciel.



## Plan fundamentowania



Zalecamy dokręcać śruby fundamentowe kluczem z regulowaną siłą dokręcania.

<p><b>4xM16</b></p>	<p><b>4xM16</b></p>	<p><b>24</b></p>	<p><b>2x</b></p>		<p><b>Min. 48h</b></p>
---------------------	---------------------	------------------	------------------	--	------------------------





## Opis techniczny

PL



**Prasa nożna OF2-08**

Wymiary (dł./szer./wys.)	212x50x220 cm
Strefa bezpieczeństwa	512x350 cm (pow. 16,1 m <sup>2</sup> )
Efekt treningu	Wzmocnienie wszystkich mięśni nóg i łydek.
Sposób użycia	Usiądź stabilnie na siodełku i połącz obie nogi na pedałach. Prostuj nogi odpychając się od urządzenia i ponownie zginaj w kolanach.
Maksymalna waga użytkownika	120 kg
Materiał	Konstrukcja nośna – rura Ø 114,3x3,6 mm (S235) Pozostałe elementy rurowe Ø 40x2 mm Siedzisko - aluminium ryflowane Odbojniki przykręcane za pomocą śruby z gwintem metrycznym do ramy urządzenia. Śruby metryczne nierdzewne. Nakrętki kołpakowe nierdzewne. W przegubach łożyska kulkowe, bezobsługowe, metryczne.
Lakier	Malowanie proszkowe z podkładem cynkowym zapewniającym ochronę przeciwkorozyjną
Kolorystyka	Zielono-szara RAL 6018 i 9006 Możliwość zastosowania dowolnej kolorystyki.
Sposób fundamentowania	Przytwierdzenie do stopy betonowej lub prefabrykatu 30cm poniżej poziomu gruntu
Zgodność z normą	PN-EN 16630:2015
Wymagana nawierzchnia	dowolna
Gwarancja	2 lata